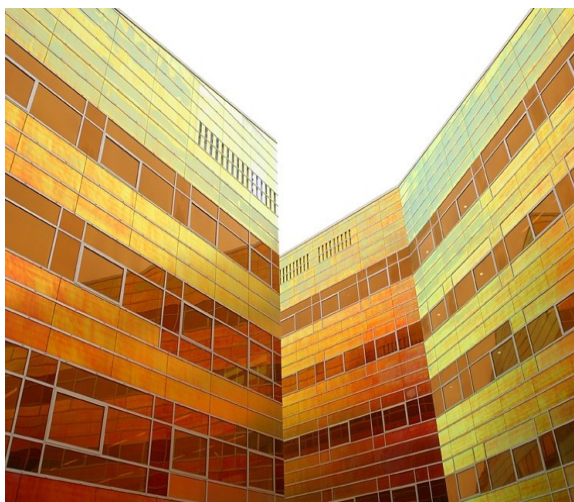


## Een gebouw met een bijzondere uitstraling



La Défense is de nieuwe kantoorontwikkeling in Almere. Het kantoorgebouw heeft een totaal vloeroppervlak van meer dan 20.000 m<sup>2</sup>. De kantoorruimten in het gebouw zijn te huur voor zowel grote als kleine organisaties.

Het gebouw heeft een zeer bijzondere uitstraling. De gevel van dit gebouw is deels uitgevoerd in glas, waarbij het binnenterrein voorzien is van een speciale folie. Door toepassing van deze folie wordt er een gekleurde lichtinval gecreëerd.

In het gebouw is door Jan des Bouvries een proefopstelling van een kantoor gemaakt. Toekomstige huurders kunnen daar een idee opdoen voor het inrichten van hun kantoor. Jan des Bouvries en opdrachtgever Eurocommerce wilden van de gekleurde lichtinval ook in het interieur gebruik maken. Vooral in de vloer wilden zij de lichtinval laten reflecteren. Om aan deze eis te kunnen voldoen moest de vloer uitgevoerd worden in hoogglans en daarvoor waren de Bolidtop<sup>®</sup> kunststofvloeren van Bolidt Kunststoftoepassing de perfecte oplossing. Jan des Bouvries heeft Bolidt ingeschakeld om een vloer te ontwikkelen die de lichtreflectie in de vloer laat terugkomen.



Bolidt heeft een op dit project toegesneden vloer ontwikkeld. Deze vloer is uitgevoerd in een hoogglans witte kleur, heeft een diepe glans en reflecterende uitstraling. Ondanks de toch "gewone" witte kleur is het Bolidt gelukt om de vloer een warme uitstraling te geven. Ook zorgt deze hoogglans witte kleur ervoor dat de reflectie van het licht perfect tot uiting komt. In totaal is er in het kantoor ca. 300 m<sup>2</sup> van dit systeem aangebracht.

Maak ook uw droom werkelijkheid: [bolidroom@bolidt.nl](mailto:bolidroom@bolidt.nl)